

## Takk for at du valgte vår Trådløse Mobil Bredbånds router/modem, (heretter kalt 3G-router).

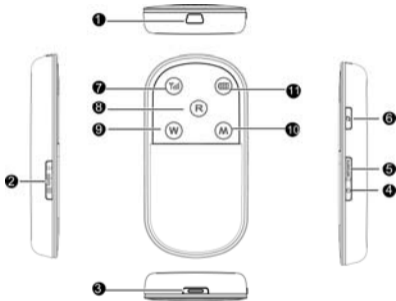
### Merk:





- Støttede funksjoner og faktisk utseende avhenger av hvilket produkt du har kjøpt. De følgende bildene er bare ment som illustrasjoner.
- Denne veiledningen gir en kortfattet beskrivelse av 3G-routerens funksjoner. Informasjon om hvordan du konfigurerer 3G-routeren finner du i *Hjelp* i PC programvaren som du installerer når du kobler til 3G-routeren til din PC. I tillegg kan du benytte en 3G-routermeny fra din nettleser (se litt lengre ut i Hurtigveiledningen).


## 1 Bli kjent med 3G-routeren

1. USB-kontakt
2. Mikro SD-kortspor
3. Batteriknapp
4. Av/på-knapp
5. WiFi/WPS-knapp
6. Ringeknapp
7. Signalindikator
8. Roaming-indikator
9. WiFi/WPS-indikator
10. Modusindikator
11. Batteri-indikator

- WiFi: Wireless Fidelity
- WPS: WiFi Protected Setup



Indikatorlampe	Status
	<ul style="list-style-type: none"> <li>• Lyser rødt: USIM/SIM-kortet finnes ikke, PIN-koden er ikke bekreftet, eller det finnes ikke signal.</li> <li>• Lyser gult: Signalstyrken er svak.</li> <li>• Lyser grønt: Signalstyrken er sterk.</li> </ul>
	<ul style="list-style-type: none"> <li>• Av: 3G-routeren er ikke i roaming-tilstand.</li> <li>• Lyser rødt: 3G-routeren er i roaming-tilstand.</li> </ul>
	<ul style="list-style-type: none"> <li>• Av: WiFi og WPS er deaktivert.</li> <li>• Lyser blått: WiFi er aktivert.</li> <li>• Blinker raskt blått: WPS er aktivert.</li> </ul>
	<ul style="list-style-type: none"> <li>• Av: Nettverkstjenesten finnes ikke.</li> <li>• Blinker raskt grønt: kobler til mobilnettet.</li> <li>• Blinker grønt: 2G-nettverk registrert.</li> <li>• Lyser grønt: 2G-datatjeneste tilkoblet.</li> <li>• Blinker blått: 3G-nettverk registrert.</li> <li>• Lyser blått: 3G-datatjeneste tilkoblet.</li> </ul>

Indikatorlampe	Status
	<ul style="list-style-type: none"> <li>• Blinker raskt rødt: Batteriet har svært lite strøm og må lades med en gang. Ellers slår 3G-routeren seg av.</li> <li>• Lyser rødt: Batteriet har lite strøm.</li> <li>• Lyser grønt: Batteriet har nok strøm.</li> <li>• Blinker: Batteriet lades. Hvis indikatoren er rød, har batteriet for lite strøm til å drive enheten. Når indikatoren blir grønn, kan du slå på 3G-routeren.</li> </ul>

## 2 Måter å bruke 3G-routeren på:

### Som WiFi/Trådløs router på batteri

3G-routeren kan brukes som en WLAN-router(trådløs router) på batteri når du skal på Internett. Forventet bruks tid når batteri modus benyttes er 3-5 timer. For å få lengre batterilevetid er rekkevidden på WiFi automatisk redusert til maksimalt 20 meter mellom 3G-routeren og for eksempel en PC som du kobler til.

## **Som WiFi/Trådløs router med strømadapter**

**3G-routeren** fungerer på samme måte som ved bruk på batteri, men vil nå ha en lengre rekkevidde på det lokale trådløse nettet, mellom **3G-routeren** og din PC. Hvor stor avstand det kan være mellom PC og enheten avhenger av om det er mur vegger eller forstyrrelser fra andre WLAN-routere i nærheten.

MERK: Batteriet lades ikke når 3G-routeren er slått på.

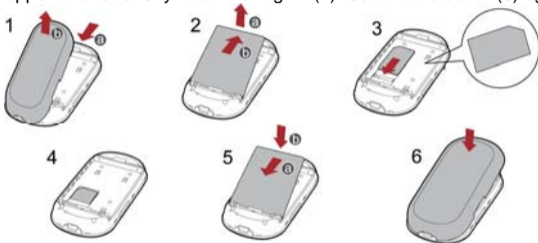
## **Som vanlig USB-modem**

3G-routeren kan også benyttes som vanlig USB-modem ved at du kobler den til en USB-port på PC'en din. Dersom WiFi er aktivert på 3G-routeren samtidig kan andre koble seg til den ved å benytte WiFi, se beskrivelse under punktene " Som WiFi/Trådløs router".

## **3 Klargjøring av enheten**

### **Sett i USIM/SIM-kortet og batteriet**

Ta av batterilokk(1) og batteri(2). Plasser simkortet ved inngangen til kortsporet. Det er viktig at det ligger samme vei som vist i tegningen (3), med det avkuttete hjørnet oppe til venstre. Skyv det forsiktig inn(4). Sett tilbake batteri(5) og batterilokk(6).



## Slå på enheten

Hold inne  til indikatorene begynner å lyse.



Enheten er nå slått på.

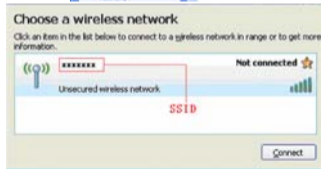
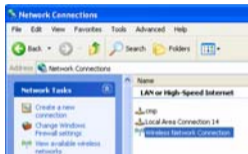
**Merk:** Hold inne  til indikatorene slutter å lyse for å slå av enheten.

## 4 Slik kobler du deg til Internett med WiFi

**Trinn 1. Opprett WiFi tilkobling (PC brukes som eksempel)**

1. Velg **Start > Kontrollpanel > Nettverkstilkoblinger > Trådløs nettverkstilkobling.**

**Merk:** Når du skal sette opp en WiFi-tilkobling må PC'en være konfigurert med den trådløse nettverksadapteren. Hvis den trådløse nettverkstilkoblingen vises, er den trådløse nettverksadapteren tilgjengelig. Dersom denne ikke vises bør



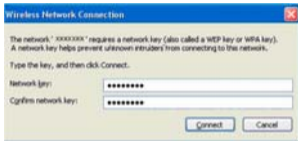
du kontrollere den trådløse nettverksadapteren.

2. Klikk på **Vis tilgjengelige trådløse nettverk** for å vise listen over trådløse nettverk.
3. Velg nettverkstilkoblingen som har samme SSID som enheten, og klikk på



### Merk:

- Hvis krypteringsparameteren er angitt for enheten, vises dialogboksen **Trådløs nettverkstilkobling**, her du må skrive inn nettverksnøkkelen.
- SSID og nettverksnøkkelen(WiFi key) finner du under batteriet på enheten.
- Ikonet for trådløs tilkobling vises i systemstatusfeltet nederst til høyre på skjermen.



## Trinn 2. Koble til Internett

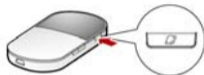
Dersom du har pin-kode aktivert på ditt SIM-kort må du taste inn pin-kode ved å gå

inn på 3G-routermenyen med nettleseren din: <http://192.168.1.1>, login med passordet admin på websiden. Du kommer nå inn på en webside der du blir bedt om å taste inn din SIM pin-kode. Om du ønsker at enheten skal lagre pin-koden velger du "Save pin code".

Enheten forsøker automatisk å koble seg til Internett .  
Hvis Internett-tjenesten ikke svarer, kan du koble til Internett manuelt ved å bruke oppkoblingsknappen .

Hold inne  til  blinker. Tilkoblingen er satt opp og du kan ta i bruk Internett-tjenesten.

**Merk:** Hold inne  til  er av. Tilkoblingen er avsluttet.



## 5 Slik kobler du deg til 3G-routermenyen

1. Start nettleseren og angi <http://192.168.1.1> i adresselinjen.
2. Angi passordet og trykk på **Login**.
  - **Admin:** Denne brukertypen har rettighet til å se og endre konfigurasjoner. Standardpassordet er **admin**.

## 6 Vanlig bruk

### Nyttig tips:

3G-routeren anbefales plassert ved eller i vindu ved innendørs bruk for best ytelse mot mobilnettet

### Lade batteriet

**Merk:** Lad opp batteriet før du bruker enheten hvis den har vært ubrukt i en lengre periode.

### Metode 1: Bruke laderen

#### Obs:

- Bruk kun den medfølgende kompatible laderen for denne modellen. Bruk av andre typer kan føre til at godkjenninger og garantier som gjelder for enheten, blir ugyldige. Bruk av slike ladere kan også føre til at enheten ikke fungerer korrekt eller blir farlig å bruke.



## Metode 2: Koble til en PC for å lade

1. Slå av 3G-routeren.
2. Koble 3G-routeren til PC-en med den kompatible datakabelen.

**Merk:** 3G-routeren lader ikke når den er på skrudd. For å sikre at batteriet har nok strøm for lang tids datatjeneste anbefaler vi at du ikke slår på 3G-routeren før den er fullladet. Hvis 3G-routeren blir slått på, startes PC-administrasjonsprogrammet automatisk og datatjenesten starter.

## Strømsparefunksjon

Bruk av strømsparefunksjonen er som standard ikke aktiv. Ønsker du å aktivere denne gjør du det ved å logge deg inn på 3G-routermenyen, <http://192.168.1.1>. For mer detaljer om fremgangsmåte se brukermanualen.

Når strømsparefunksjonen er aktiv vil 3G-routeren oppføre seg slik: Hvis 3G-routeren ikke er i bruk innen 10 minutter går den i dvalemodus.

For å komme ut av dvalemodus trykker du på hvilken som helst knapp, indikatorene begynner nå å lyse.

I dvalemodus deaktiveres WiFi automatisk.

## Aktivere/deaktivere WiFi manuelt:

- For å aktivere WiFi: Hold inne **WiFi/WPS** til **W** lyser blått.
- For å deaktivere WiFi: Hold inne **WiFi/WPS** til **W** slukker.



## Måter 3G-routeren kan koble til Internett på

Når du har opprettet WiFi-tilkobling mellom 3G-routeren og for eksempel en PC, kan 3G-routeren kobles til Internett/mobil nettet på følgende måter:

Modus	Operasjoner
Manuell	Koble til Internett manuelt ved å bruke ringeknappen. Du finner mer informasjon i kapittelet 4, Trinn 2. Du kan ta i bruk Internett når <b>M</b> lyser grønt eller blått (se kap 1

Modus	Operasjoner
	for mer info om indikator farger).
Ved behov	Når 3G-routeren er slått på vil den koble til Internett automatisk når det er behov for dataoverføring. Internett oppkoblingen vil koble seg automatisk ned hvis det ikke er overført data innen en gitt tid.. Denne modusen er standard valg for enheten.
Automatisk	3G-routeren er alltid tilkoblet Internett.



### Merk:

- Ringeknappen virker ikke når enheten er satt til **Automatisk** eller **Ved behov**.
- Ønsker du å endre måten 3G-routeren kobler til Internett må du gå til <http://192.168.1.1> med en Internettleser for å endre dette.
- Maks 5 wifi enheter kan kobles til 3G-routeren samtidig.

### Opprette WPS-tilkobling

WiFi-klienter som ønsker å koblet til 3G-routeren støtter WPS, kan enheten automatisk generere en nettverksnøkkel uten at det er nødvendig med manuell inntasting. Operasjonstrinnene for WPS-PBC (trykknapp-konfigurasjon) er som følger.

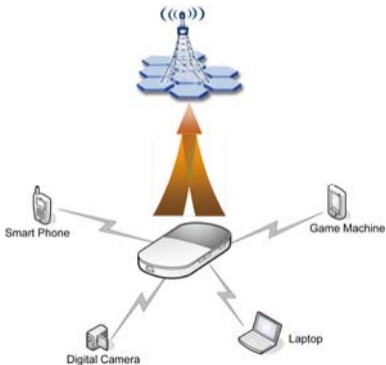
1. Slå på 3G-routeren.
2. Start klientene som skal kobles til 3G-routeren.
3. Aktiver WPS for 3G-routeren.

**Merk:** Når WiFi er aktivert, holder du inne . Når  slukker først og deretter blinker raskt blått er WPS aktivert for 3G-routeren.

4. Aktiver WPS for klientene.

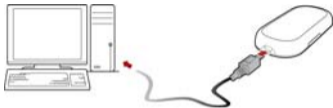
## Nettverksdiagram

Fremgangsmåten for å opprette en WiFi-tilkobling avhenger av hvilket operativsystem som er installert på WiFi-klientene. Delen nevnt tidligere bruker en WiFi-PC som eksempel. Andre klienter må konfigureres etter behov.



## 7 Bruke enheten som USB-modem

Fremgangsmåten for installering av administrasjonsprogrammet er avhengig av hvilket operativsystem som er installert på datamaskinen. Følgende avsnitt bruker Windows XP/Vista som eksempel.



1. Slå på enheten.
2. Koble enheten til PC-en med den compatible datakabelen.
3. Operativsystemet oppdager og gjenkjenner automatisk ny maskinvare og starter installasjonsveiviseren.

**Merk:** Hvis autostart-programmet ikke svarer, må du finne installasjonsfilen i stasjonsbanen. Deretter dobbeltklikker du på installasjonsfilen for å kjøre programmet.

4. Følg meldingene til installasjonsveiviseren.
5. Når programmet er installert, vises snarveiikonet for programmet på skrivebordet.

6. Trykk på iconet "Connect" for å koble til Internett.

## Mikro SD-kort

1. Ta av gummihebben fra Mikro SD-kortsporet.  
Sett Mikro SD-kortet inn i sporet.
2. Når Mikro SD-kortet er satt helt i, setter du gummihebben tilbake på plass.



### Merk:

- Mikro SD-kortet er ekstra tilbehør. Hvis det ikke følger med Mikro SD-kort i pakken, kan du kjøpe et selv.
- For å ta ut Mikro SD-kortet, åpner du gummihebben og trykker forsiktig på Mikro SD-kortet. Nå skyves Mikro SD-kortet ut automatisk. Ta det ut.
- Ikke fjern kortet mens det er i bruk. Hvis du fjerner kortet under bruk er det mulig at både kortet og 3G-routeren skades
- Slik gjenoppretter du fabrikkinnstillingene

Hvis du trenger å installere nettverket på nytt, eller glemt hvilke endringer du har gjort for noen parametre, kan du gjenopprette fabrikkinnstillingene og konfigurere enheten på nytt.

Hold inne  og  samtidig til alle indikatorene er av.  
Fabrikkinnstillingene gjenoprettes.

**Merk:** Etter denne handlingen slettes alle personlige konfigurasjonsinnstillinger, og alle nettbaserte administrasjonsinnstillinger og parametre gjenoprettes til standardinnstillingene.

## Nyttige tips

Hvis 3G-routeren ikke virker som normalt, kan du prøve følgende for å løse problemet:

- Se *Hjelp* i administrasjonsprogrammet eller på nettsiden.
- Start 3G-routeren på nytt.
- Gjenoppsett fabrikkinnstillingene.
- Kontakt tjenesteleverandøren.