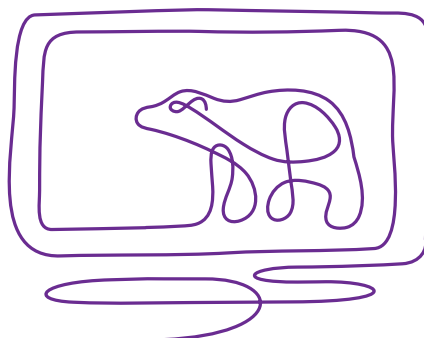


Snart har du TV  
fra NextGenTel



## Oppkobling ADSL/VDSL

Vi gjør oppmerksom på at vi sender en epost eller et brev når tv-tjenesten er satt i drift. Her vil du også finne mer informasjon om abonnementet.

Når du har mottatt denne bekreftelsen må bredbåndsruteren nullstilles.

På baksiden av ruteren finner du et lite hull. Her kan du sette inn en binders eller annen tynn gjenstand. Hold denne i ca 15 sekunder og ta den ut igjen.

Ruteren restarter, vent ca 5 minutter mens ruteren automatisk aktiveres med korrekte innstillinger.

Dekodere: Motorola VIP 1910-9, 1963 og 1003

### 1 Dette finner du i esken:



TV-dekoder



Fjernkontroll



Batterier



Strømforsyning



Nettverkskabel



Scart-kabel

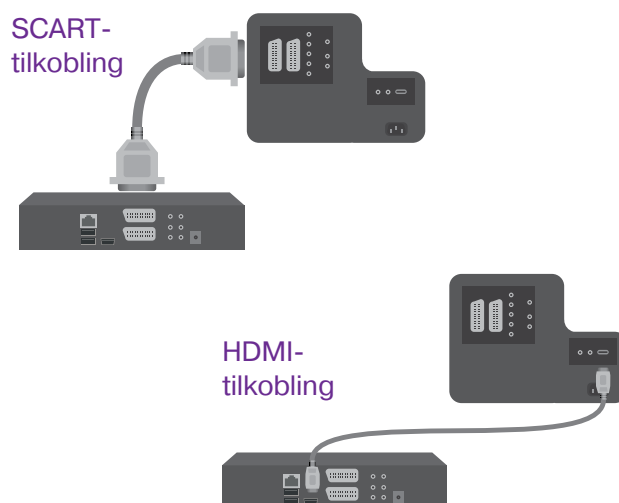


HDMI-kabel  
(kun Motorola 1963 og 1003)

### 2 Koble TV til TV-dekoder

Har du TV med HDMI-inngang anbefaler vi at du bruker HDMI-kabel for best bilde og lyd.

Koble HDMI- eller scart-kabel fra uttak på TV-dekoderen til uttaket på TV-apparatet.



### 3 Koble TV-dekoder til bredbåndsruiter

Dersom du har bredbåndsruiteren i nærheten av TV-en kan du koble medfølgende nettverkskabel direkte fra **PORT 4** på bredbåndsruiteren og til TV-dekoderen.

Hvis du skal koble opp TV nummer 2 på VDSL kan du koble medfølgende nettverkskabel direkte fra PORT 2 (på Inteno ruter) eller PORT 3 (på Thomson 789 ruter) og til TV-dekoderen.

Om avstanden mellom TV og bredbåndsruiter er lengre enn medfølgende nettverkskabel, bør du fortrinnsvis trekke en lengre nettverkskabel fra ruter til TV-dekoderen.

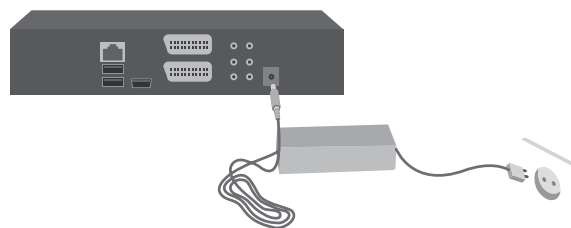


### 4 Koble til strøm

Koble medfølgende strømforsyning mellom TV-dekoder og strømuttak.

Slå på TV-en og velg riktig kanal. Vanligvis er riktig kanal «AV». Avhengig av type TV kan det også være AV1, AV2, EXT1, HDMI1 eller annet.

Se brukerveiledning for TV-en dersom du er usikker.



### 5 TV-dekoder oppstart

Ved oppkobling må i noen tilfeller programvare/firmware i TV-dekoderen oppdateres.

Når slik oppdatering finner sted må du **ikke slå av strømmen** da dette kan skade dekoderen.

TV-dekoderen kobler seg nå til nettverket og laster ned nødvendige innstillinger. Prikkene på skjermen vil forandre farge i oppstarten. Først er alle prikkene sorte. En gul prikk indikerer at nedlastingen er i gang. En grønn prikk indikerer at den er fullført. En rød prikk indikerer at nedlastingen feilet.

Første gangs oppstart kan ta flere minutter.

### 6 Inntasting av tv-koder

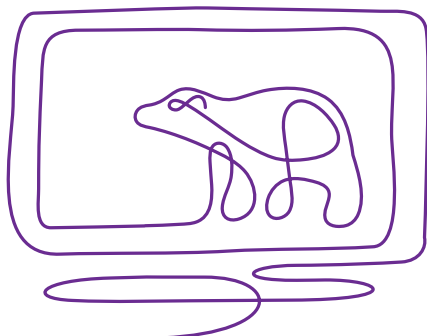
Under nedlasting av innstillinger blir du bedt om å taste inn TV-konto og kontrollkode (begge 10 siffer).

Disse opplysningene får du tilsendt på epost eller brev.

Bruk piltast-venstre knappen hvis du har tastet feil siffer. Avslutt med OK-knappen.

Når nedlastningen er ferdig vises TV-bildet. Nå er alt klart og du kan bruke fjernkontrollen for å navigere deg rundt og velge kanaler.

Du har nå TV fra NextGenTel.



For mer informasjon, se fullstendig brukerveiledning på [www.nextgentel.no/tv](http://www.nextgentel.no/tv).

Dersom du fortsatt trenger informasjon eller hjelp ber vi deg se [www.nextgentel.no/sos](http://www.nextgentel.no/sos) for svar på ofte stilte spørsmål, eller kontakte kundeservice på telefon **07979**.